

МИНДАЛЬ
ЖИЛОЙ
КВАРТАЛ







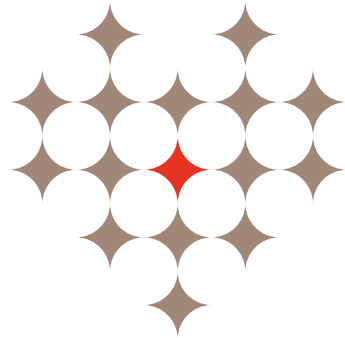
Пространство для тех, кто ценит природу



Жилой квартал «Миндаль»

эко-квартал нового формата — в тени миндальных деревьев, с чистым воздухом, продуманной архитектурой и комфортом городского уровня. Здесь легко дышится, спокойно живётся и хочется оставаться надолго. Пространство для тех, кто ценит природу, уют и современный ритм жизни





Ваш ключ от сердца Крыма

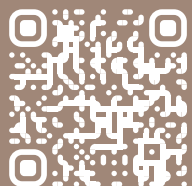


Ялта — жемчужина южного побережья Крыма

Жилой квартал «Миндаль» расположен в одном из самых живописных и солнечных уголков Ялты — города с мягким субтропическим климатом, сопоставимым с итальянской Генуей и французской Ниццей.

2250
солнечных часов
в году

Более 2250 солнечных часов в году, чистый морской воздух и купальный сезон длиной почти в полгода — всё это делает Ялту идеальным местом для жизни, отдыха и инвестиций



Сканируйте код и переходите в раздел Квартиры для выбора своего жилья

Вид, который невозможно забыть



Дома и таунхаусы квартала «Миндаль» расположены на вершине холма Дарсан — самой живописной точке ялтинского горного амфитеатра. Отсюда открываются панорамные виды на величественные крымские горы и бескрайнюю гладь Чёрного моря. Захватывающее сочетание природы, простора и высоты каждый день дарит вдохновение и чувство свободы





Расположение

Природа рядом Город — под рукой



Жилой квартал «Миндаль» находится в черте Ялты — всего в 5 минутах езды от набережной и благоустроенного пляжа. В шаговой доступности — Ялтинский горно-лесной заповедник с оздоровительными маршрутами, парк санатория им. А.П. Чехова с целебными растениями, остановка общественного транспорта и канатная дорога, ведущая прямо к морю



Всё рядом

Всего 10 минут — до аквапарка «Атлантида», и около получаса — до вершины Ай-Петри, замка «Ласточкино гнездо», Воронцовского дворца и санаторно-курортного комплекса «Мрия» с Винным парком





Дышите полной грудью

Несмотря на городскую локацию, квартал «Миндаль» скрыт от постороннего шума — это зелёное, камерное пространство с богатой крымской флорой.

Воздух здесь наполнен ароматами южных растений и насыщен природными микроэлементами. Ежедневное пребывание в такой среде укрепляет иммунитет, заряжает энергией и наполняет организм здоровьем



ЖК «Миндаль» в цифрах

88-270 м²

Площадь жилья

70

Одноуровневых и
двухуровневых квартир

14

Трехэтажных
таунхаусов

5

Корпусов

3 м

Высота потолков

98

Парковочных
мест

1 га

Приватной
территории

24/7

Закрытая территория

**I кв.
2026**

Срок сдачи



5 мин

До моря на авто

20 мин

До набережной
Ялты пешком

1 300 м

До горно-лесного
заповедника

500 м

До супермаркета

400 м

До парковой зоны

10 мин

До Ялтинского
аквапарка на авто

100 м

До остановки общественного
транспорта

28 км

До Ай-Петри

85 км

До ЖД вокзала

240 км

до Крымского
моста

5 улиц

Для выезда
в любом направлении

8 мин

До автовокзала

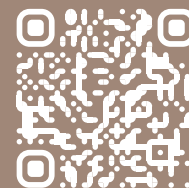




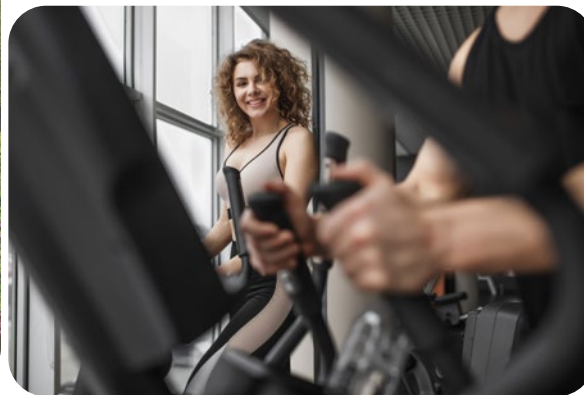
Квартиры

от 88 до 111 м²

Девятиэтажный дом
Корпус 5



Выберите квартиру на сайте





Проживание в квартире



Выбор для тех, кто живёт в динамичном ритме и ценит комфорт премиум-класса. Здесь создана собственная досуговая экосистема — всё необходимое находится прямо в доме: современный спортзал, SPA-зона с сауной, хамамом и купелью, стильное лобби с просторной зоной для общения и встреч. Потолки высотой 3,8 метра, панорамные окна и элегантные дизайнерские решения наполняют интерьер светом и создают ощущение простора и уюта.

Для детей обустроена игровая комната с системой видеонаблюдения, где опытные специалисты заботятся о досуге и развитии ребят, пока родители работают, тренируются или отдыхают



Продуманное пространство

Внутри многоквартирного дома предусмотрены удобные зоны для хранения велосипедов и колясок, а снаружи — парковки для самокатов и велосипедов. Для сезонных вещей и спортивного инвентаря можно приобрести кладовые площадью от 5 до 10 м² на нижнем этаже, куда спускается просторный лифт







На первом этаже многоквартирного дома расположена комьюнити-зона с современным дизайном и уютной атмосферой. Здесь обустроена просторная зона общения с удобными креслами, мягкими диванами и столиками — идеальное место для встреч, бесед и отдыха.

Комьюнити-зона

Комьюнити-зона в ЖК «Миндаль» является настоящим сердцем дома, где рождаются новые знакомства, формируется дружелюбное сообщество и всегда приятно провести время





Квартиры 88 - 111 м²



Представлены разные планировочные решения, главная особенность которых — дополнительные санузлы и гардеробные в основных спальнях. Просторная площадь позволяет разместить две полноценные спальни, кухню-гостиную, прихожую с гардеробом, два санузла и до трёх балконов, с которых открываются виды на горы, море и город



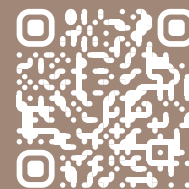


Двухуровневые

Квартиры

с собственным двориком

Четырехэтажный дом
Корпус 1,3



Выберите квартиру на сайте





Двухуровневые квартиры

с отдельным входом
и собственным двориком



Идеальное сочетание городского комфорта и простора загородного дома — решение для тех, кто ценит свободу, удобство и приватность. Отдельный вход со стороны аллеи жилого квартала обеспечивает комфорт и уединение.

Общая площадь от 91 до 136 м², а собственный дворик — отличное место для отдыха и встреч с близкими. Рядом проходит аллея с вечнозелёными растениями — прогулка среди которых дарит энергию и вдохновение круглый год



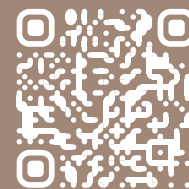


Двухуровневые

Квартиры

с собственной террасой

Четырехэтажный дом
Корпус 1,3



Выберите квартиру на сайте





Двухуровневые квартиры

с отдельным входом
и собственной террасой



Собственный вход через крытую галерею открывает захватывающие виды на горные хребты Крыма. На эксплуатируемой кровле можно обустроить зону отдыха с шезлонгами, грилем и даже летней кухней — идеальное место для семейных встреч, дружеских посиделок или уединённого отдыха.

Просторные террасы дарят возможность встречать тёплое утреннее солнце и наслаждаться целебным морским воздухом с ароматами крымских деревьев и разнотравья. Двухуровневые квартиры **площадью от 145 до 217 м²** позволяют почувствовать атмосферу уюта загородного дома у моря

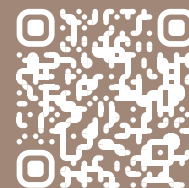




Таунхаусы

с собственным двориком
и террасой

Трехэтажный дом
Корпус 2,4



Выберите таунхаус на сайте





Трёхэтажные таунхаусы

с собственным двориком и террасой



Простор и уединение **на площади 270 м²**, включающую роскошную эксплуатируемую террасу — идеальное место для отдыха с видом на море. Собственный дворик с зоной барбекю создаёт атмосферу приватного рая для всей семьи.

Здесь сочетаются высочайший городской комфорт и живительная сила крымской природы — свежий воздух активизирует иммунитет, снимает усталость и наполняет энергией. Каждый член семьи найдёт пространство для работы, спорта, отдыха и любимых хобби, наслаждаясь жизнью в своем ритме и полной свободой



- ◆ Высокие потолки
- ◆ Ниши для системы кондиционирования
- ◆ Алюминиевые окна премиум-класса
- ◆ Комфортное отопление (теплый пол)
- ◆ Возможность объединения квартир
- ◆ Видеонаблюдение и контроль доступа
- ◆ Долговечные фасадные панели
- ◆ Превосходная шумоизоляция
- ◆ Технологичные лифты





Инженерные решения



Квартиры и таунхаусы ЖК «Миндаль» — пример надёжности и продуманности в каждой детали. Декоративные ниши скрывают внешние блоки кондиционеров, сохраняя фасады чистыми и стильными. Высокие потолки в 3 метра и увеличенная толщина стен и перекрытий создают непревзойдённый уровень звукоизоляции — здесь вы можете работать, отдыхать и веселиться, не беспокоя соседей.

Гибкая свободная планировка позволяет объединять квартиры, создавая просторные комфортные пространства для всей семьи — ваш дом подстраивается под ваш стиль жизни



01

Виды из панорамных окон премиум-класса поражают своей красотой и дарят ощущение полного единения с природой. Уникальное расположение жилого квартала позволяет ежедневно укреплять иммунитет, наслаждаясь целебным воздухом сосновых рощ, ароматами можжевельника и горных кипарисов, а также живописными панорамами бескрайних морских просторов

Многоэтажный дом оснащён просторным пассажирским лифтом, который не только быстро доставит вас в квартиру, но и позволит легко перевозить тяжёлые вещи. Лифт обеспечивает удобный доступ и к кладовым — индивидуальным помещениям для хранения, расположенным на нижних этажах, что делает хранение вещей простым и безопасным

02

03

Безопасность жителей — приоритет ЖК «Миндаль». Квартал полностью закрыт от посторонних и оснащён современными системами контроля доступа. Территория под круглосуточным наблюдением: камеры установлены во дворах, на парковках и в общественных зонах, обеспечивая максимальную защиту и спокойствие жильцов

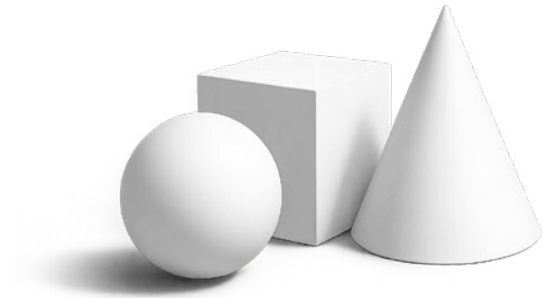


Отделка и дизайн





Предчистовая отделка



Все квартиры и таунхаусы с выполненной предчистовой отделкой: ровная стяжка пола, подготовленные перегородки и стены, проёмы для дверей, смонтированные электропроводка и системы отопления, а также выведенные сантехнические коммуникации. Такой подход избавляет вас от шумных и грязных ремонтных этапов и даёт возможность сразу сосредоточиться на выборе материалов и создании интерьера вашей мечты



Отделка под ключ по готовому дизайн-проекту



Позволяет сразу въехать и начать жить без задержек после ввода дома в эксплуатацию. Интерьеры выполнены в классическом стиле с лаконичными решениями, которые подчёркивают преимущества планировок и остаются универсальными для любого дальнейшего декора





Индивидуальный дизайн-проект

В ПОДАРОК



Идеально для тех, кто ценит каждую деталь интерьера и хочет получить профессиональную поддержку. Это не только экономия времени и сил, но и воплощение самых смелых и персональных идей. В проект входят выбор стиля, 3D-визуализация, подбор материалов, а также детальные чертежи и планы работ





Территория жилого квартала

Высокоскоростной Wi-Fi создаёт идеальные условия для работы и отдыха на свежем воздухе. На крыше парковки — безопасная и экологичная детская площадка, развивающая ловкость и внимание малышей. Для активных взрослых рядом — воркаут-зона с разнообразными тренажёрами и турниками. Пространства для спокойного отдыха разбросаны по всей территории: уютные лавочки и деревянные настилы среди целебных крымских растений, известных своими оздоровительными свойствами с древних времён





Живописная аллея

Вдоль жилого квартала «Миндаль» раскинулась живописная аллея для прогулок. Здесь, среди оздоровительной зелени, цветут миндальные деревья — символ красоты и уникальности Южного берега Крыма. Бело-розовые цветы распускаются несколько раз в году, наполняя воздух чарующим ароматом и создавая атмосферу настоящей магии



Транспортная доступность

ЖК «Миндаль» расположен в тихом районе рядом с центром Ялты. Остановка общественного транспорта у въезда обеспечивает удобное сообщение со всеми ключевыми точками города — можно обходиться без машины. В пешей доступности — парк имени А.П. Чехова и горно-лесной заповедник с трекинговыми маршрутами разной сложности: Боткинская, Штангеевская и Царская (Солнечная) тропы.

В 10 минутах езды — аквапарк «Атлантида», в 20 — замок «Ласточкино гнездо». Рядом — SPA-курорт «Мрия» с детскими аттракционами и винный парк. Гора Ай-Петри, защищающая Ялту от ветров, в полчаса езды предлагает летние и зимние развлечения: велопрогулки, туры на багги, квадроциклах и конные прогулки. У подножия горы — водопад Учан-Су и Воронцовский дворец.

До Севастополя и Симферополя — менее полутора часов на машине



Типы жилья

В ЖК «Миндаль» каждый сможет найти дом себе по душе. Здесь имеются несколько видов квартир различной планировки, а также таунхаусы с собственным двориком и террасой

◆ Корпус 1

Двухуровневые квартиры
с собственным двориком
или террасой

◆ Корпус 2

Таунхаусы
с собственным двориком
и террасой

◆ Корпус 3

Двухуровневые квартиры
с собственным двориком
или террасой

◆ Корпус 4

Таунхаусы
с собственным двориком
и террасой

◆ Корпус 5

Одноуровневые квартиры
в 9ти этажном доме

◆ Корпус 6

Подземный паркинг
и кладовые





Корпус 1

Двухуровневые квартиры
с собственным двориком



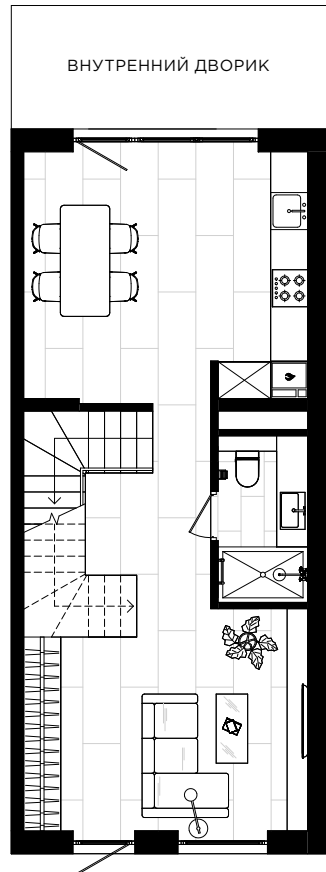
Корпус 3

Двухуровневые квартиры
с собственным двориком



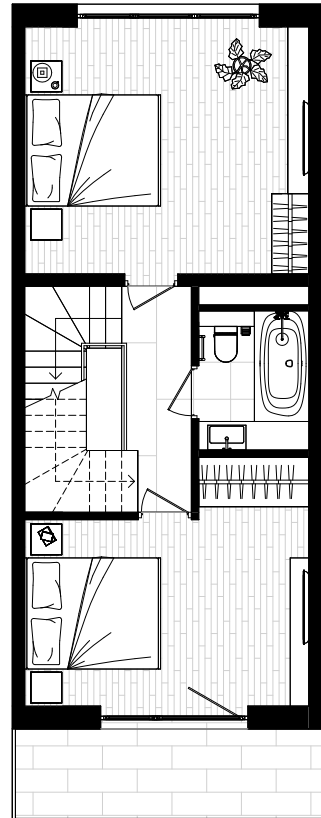
Квартиры площадью от 91 м² расположены в четырехэтажных домах корпусов 1 и 3. Планировочные решения представляют собой двухуровневые квартиры с собственным двориком. Квартиры имеют 2 этажа с отдельным входом с аллеи

горы



1 ЭТАЖ

2 ЭТАЖ



Тип 1



Стиль городской квартиры и атмосфера загородного дома — в одном пространстве. Отдельный вход с аллеи обеспечивает приватность, а собственный дворик — идеальное место для отдыха с семьёй и друзьями. Двухуровневая планировка создаёт ощущение дома. В шаге — зелёная аллея с вечнозелёными растениями: прогулки круглый год, вдохновение каждый день

море



Корпус 1

Двухуровневые квартиры
с собственным двориком



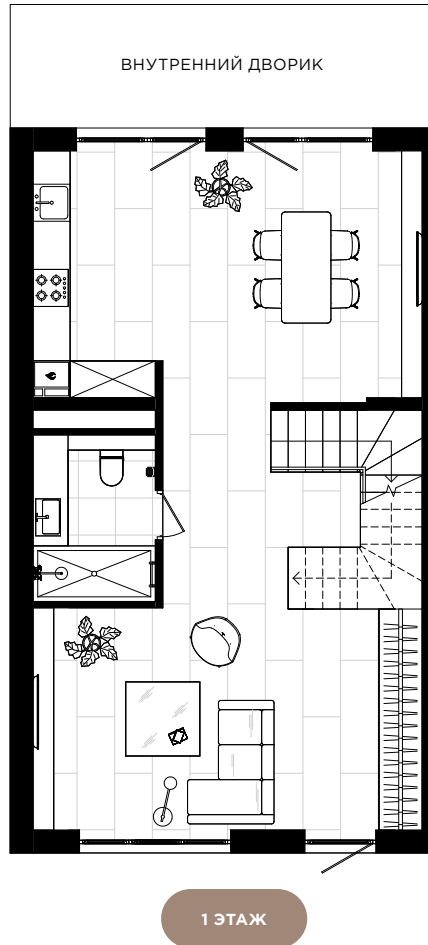
Корпус 3

Двухуровневые квартиры
с собственным двориком

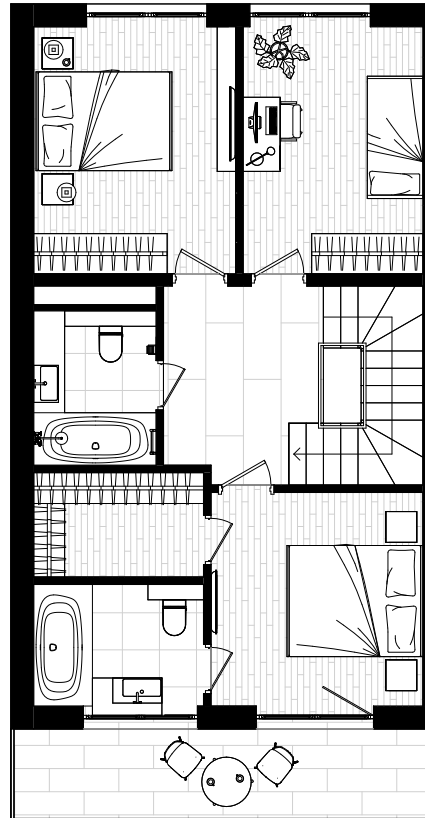


Квартиры площадью от 125 м² расположены в четырехэтажных домах корпусов 1 и 3. Планировочные решения представляют собой двухуровневые квартиры с собственным двориком. Квартиры имеют 2 этажа с отдельным входом с аллеи

горы



2 ЭТАЖ



Тип 2

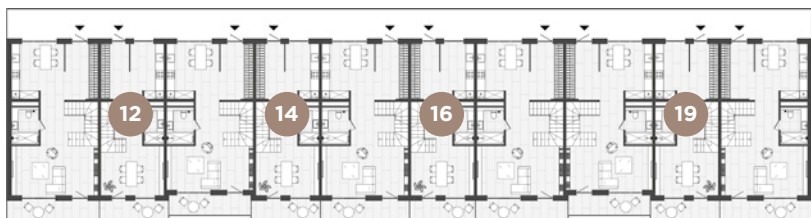


Городской комфорт сочетается с домашним уютом. Отдельный вход с аллеи сохраняет приватность, а дворик дарит место для отдыха с семьёй или друзьями. Два уровня, две спальни и два санузла делают жильё удобным, а кухня-столовая становится сердцем дома. Рядом зелёная аллея с вечнозелёными растениями — прогулки дарят радость в любое время года

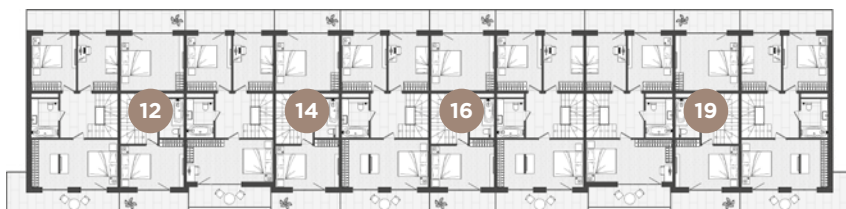
море

Корпус 1

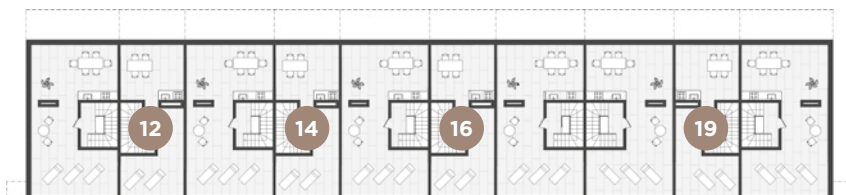
Двухуровневые квартиры площадью от 145 м²
с эксплуатируемой кровлей



3 этаж



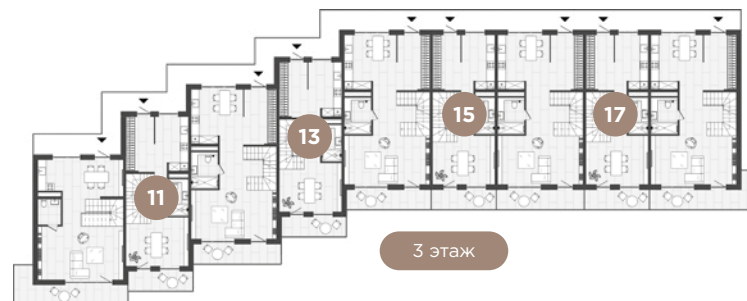
4 этаж



Терраса

Корпус 3

Двухуровневые квартиры площадью от 145 м²
с эксплуатируемой кровлей



3 этаж

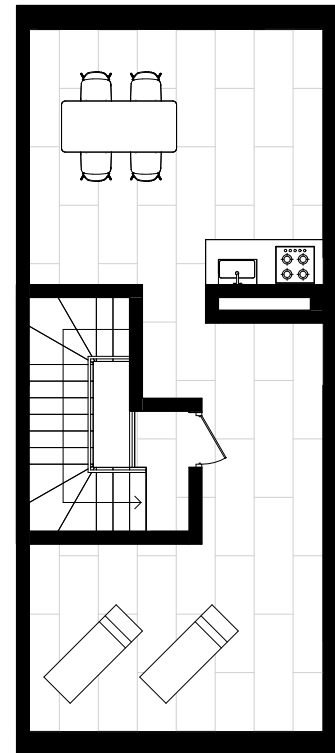
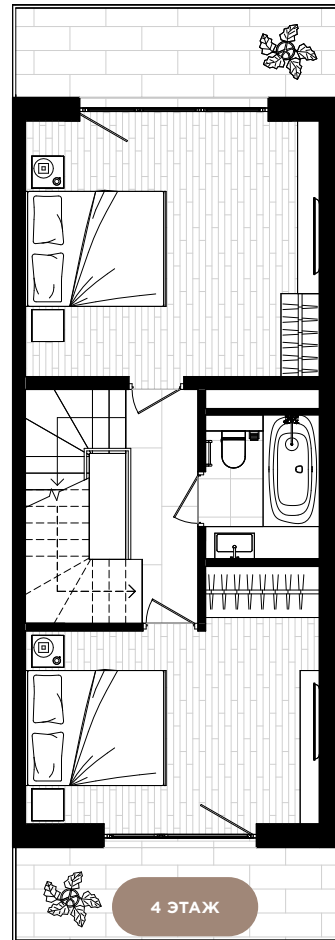
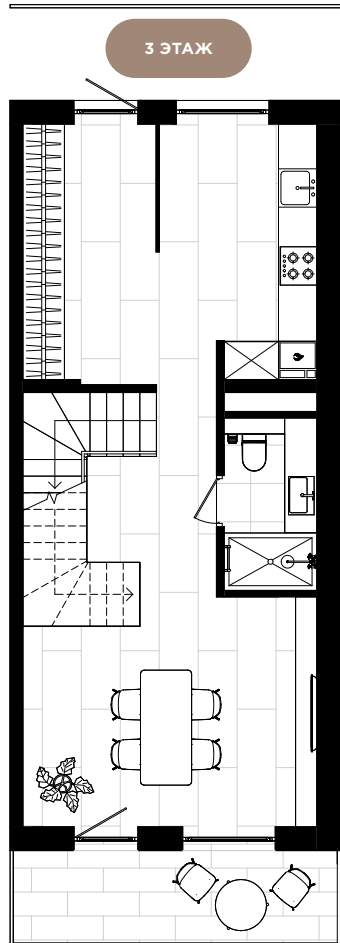


4 этаж



Терраса

горы



Тип 1

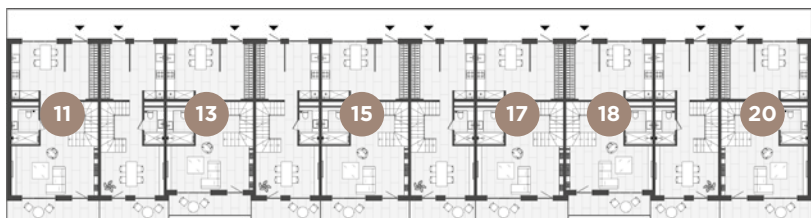


Терраса на крыше — ваш личный курорт: шезлонги, гриль-зона, полное уединение и потрясающие панорамы крымской природы — от морского горизонта до горы Ай-Петри и горной гряды гор с водопадом Учан-Су

море

Корпус 1

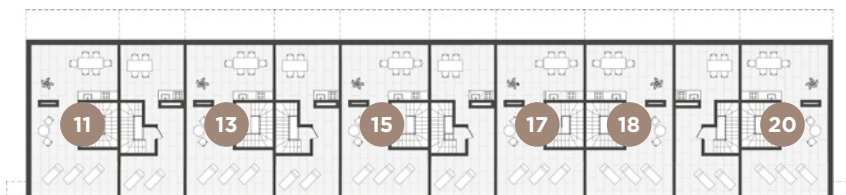
Двухуровневые квартиры площадью от 202 м²
с эксплуатируемой кровлей



3 этаж



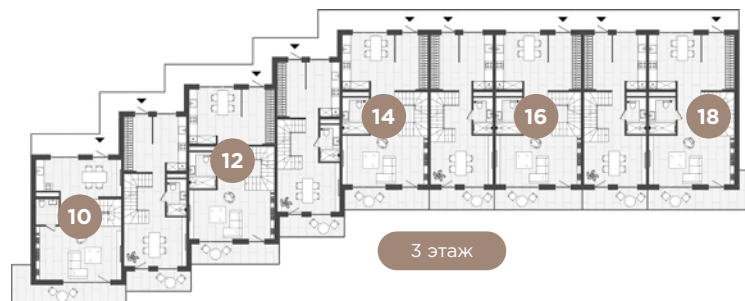
4 этаж



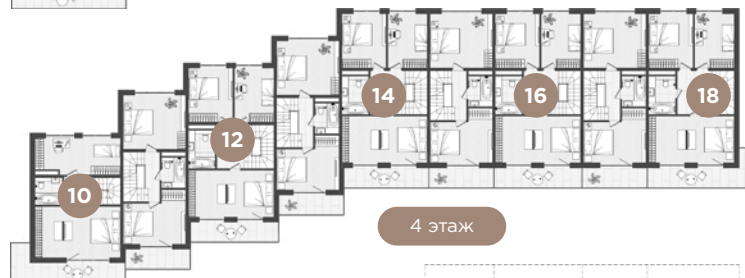
Терраса

Корпус 3

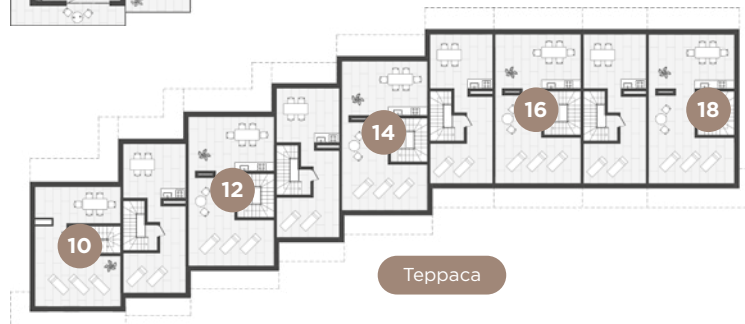
Двухуровневые квартиры площадью от 202 м²
с эксплуатируемой кровлей



3 этаж



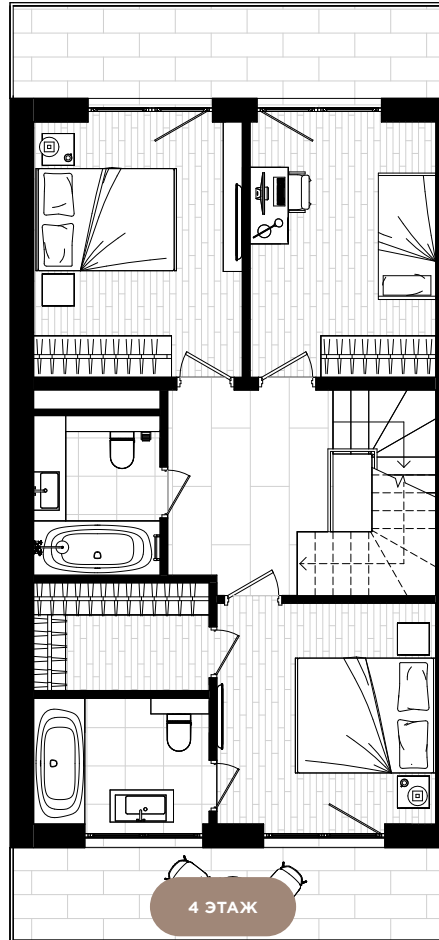
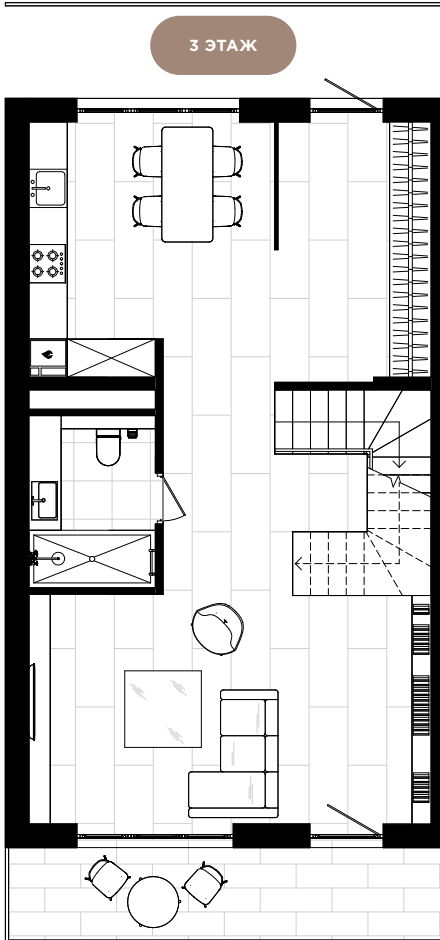
4 этаж



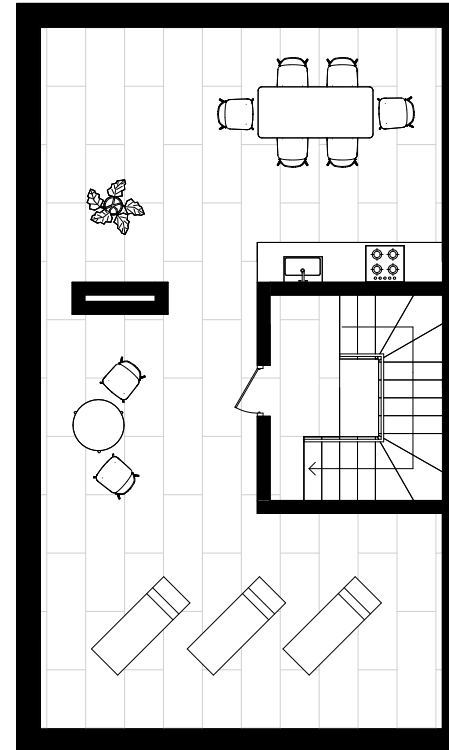
Терраса



горы



Тип 2



ТЕРРАСА

море



Корпус 2,4

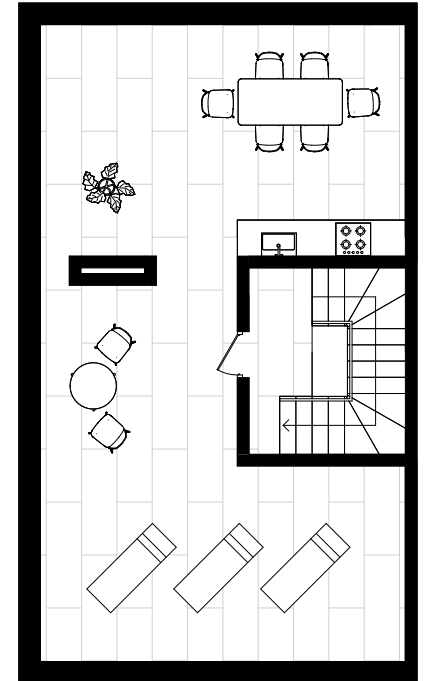
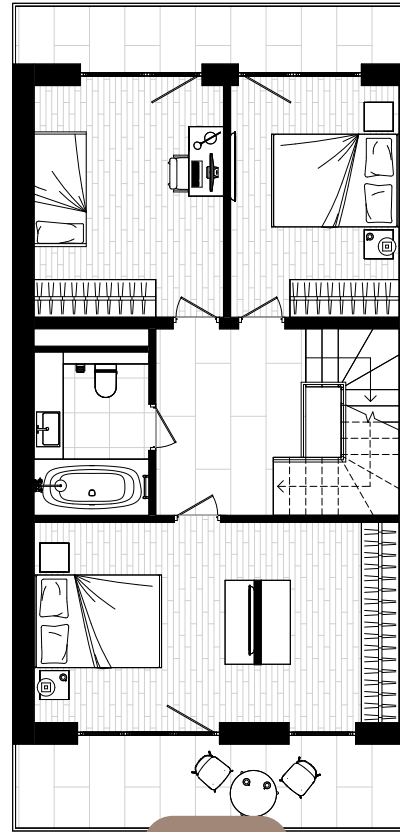
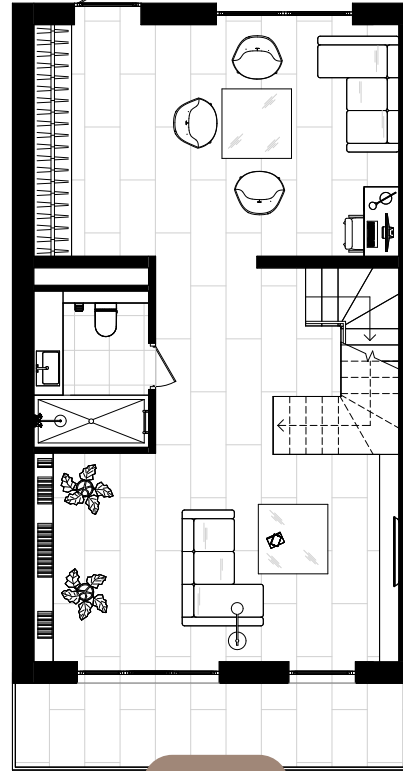
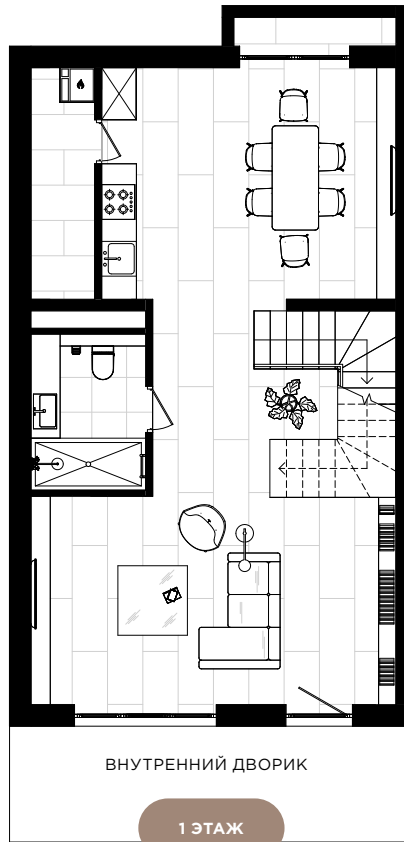
Таунхаусы площадью 270 м²
с собственным двориком
и террасой



Просторный таунхаус с террасой, собственным двориком и видом на море создан для семьи, которая ценит уединение, городской комфорт и оздоравливающее воздействие крымской природы — здесь есть место для работы, отдыха, хобби и внутренней гармонии



горы



море

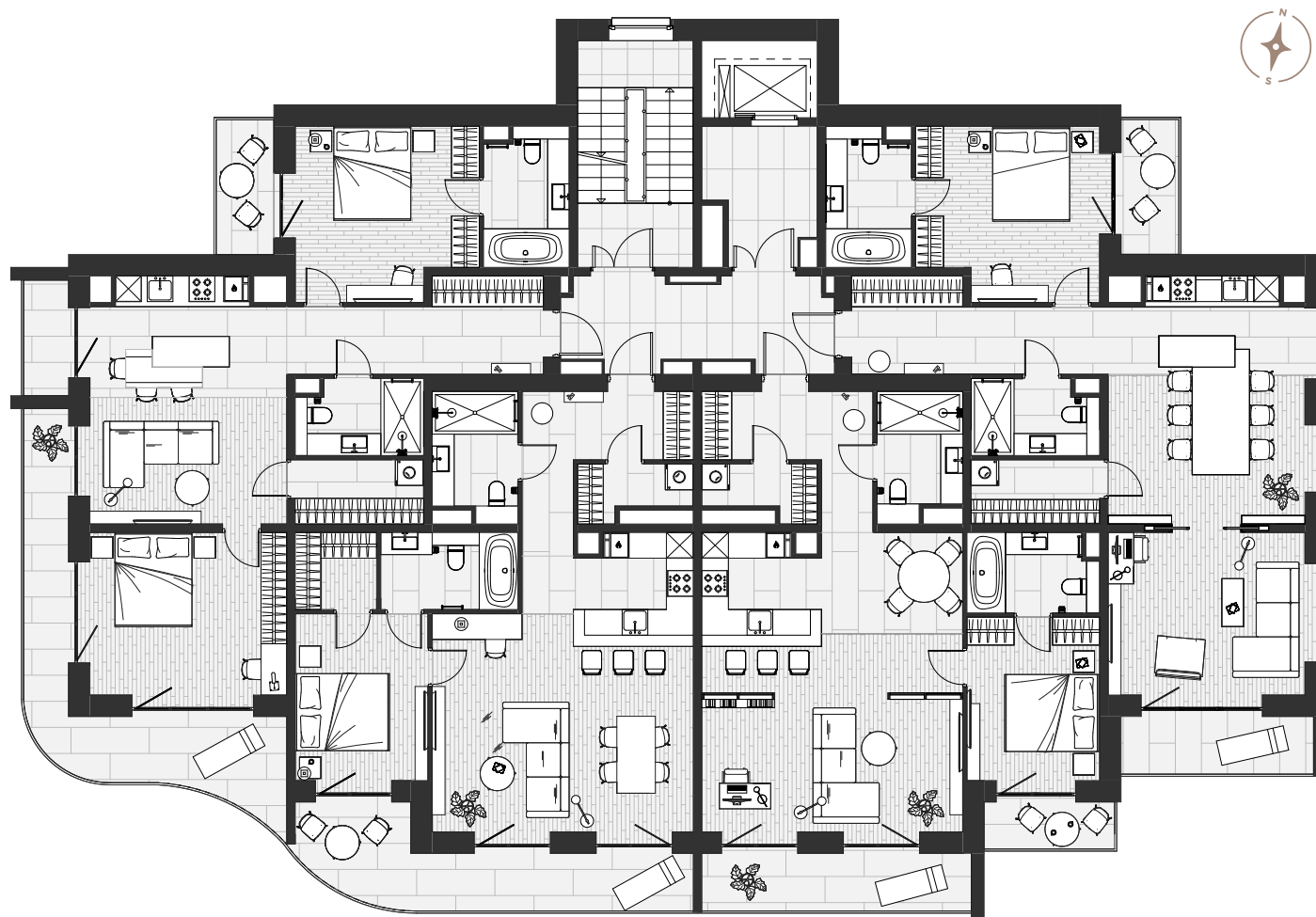


Корпус 5





горы



море

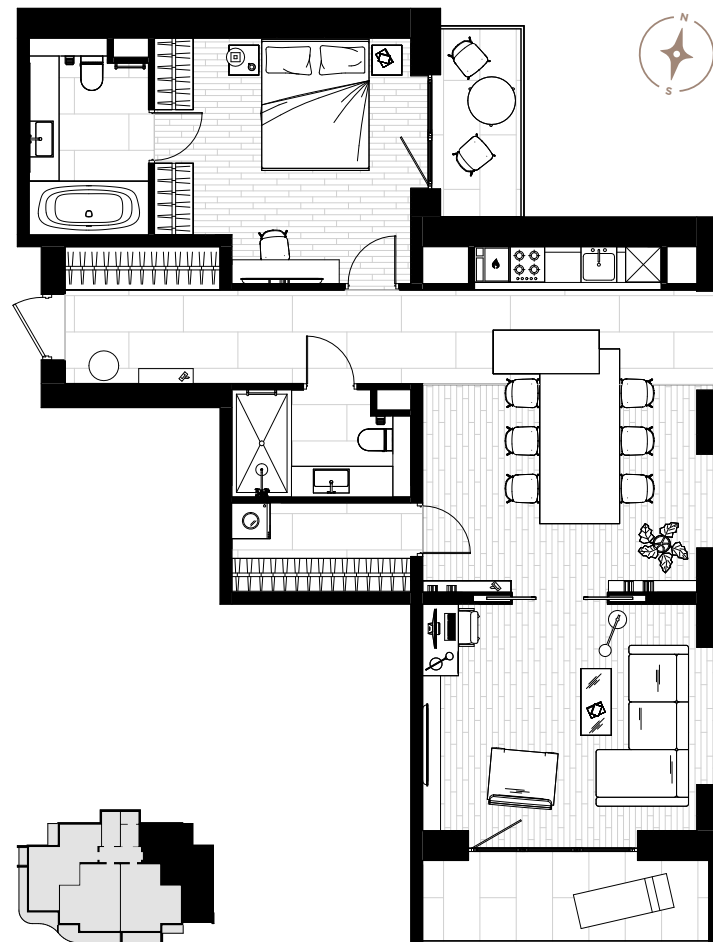


горы

Корпус 5

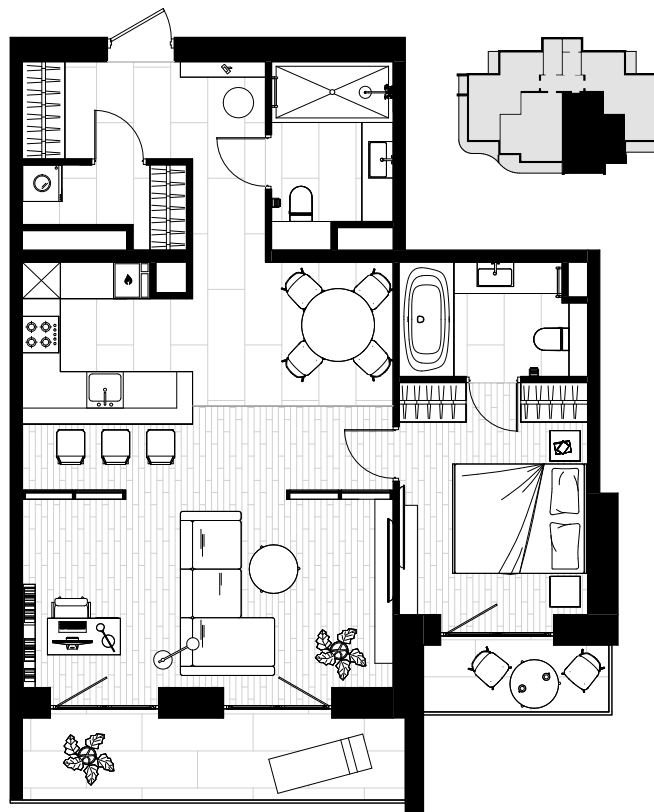
Одноуровневые квартиры
в 9ти этажном доме

Идеальная планировка — просторная кухня-гостиная с выходом на балкон, удобная прихожая, постирочная и санузел, а главная изюминка — мастер-спальня с собственной гардеробной, отдельным санузлом и личным балконом. Панорамный вид на город и море, а также ежедневные рассветы наполняют квартиру светом и создают атмосферу уюта и вдохновения



море

горы



Корпус 5

Одноуровневые квартиры
в 9ти этажном доме

Продуманное пространство — большая кухня-гостиная с выходом на балкон, вместительная прихожая, постирочная и отдельный санузел. Особое место занимает мастер-спальня с личной гардеробной, собственным санузлом и приватным балконом. Из окон открываются виды на горы и море, а утренние лучи солнца наполняют квартиру теплом, светом и ощущением гармонии

море

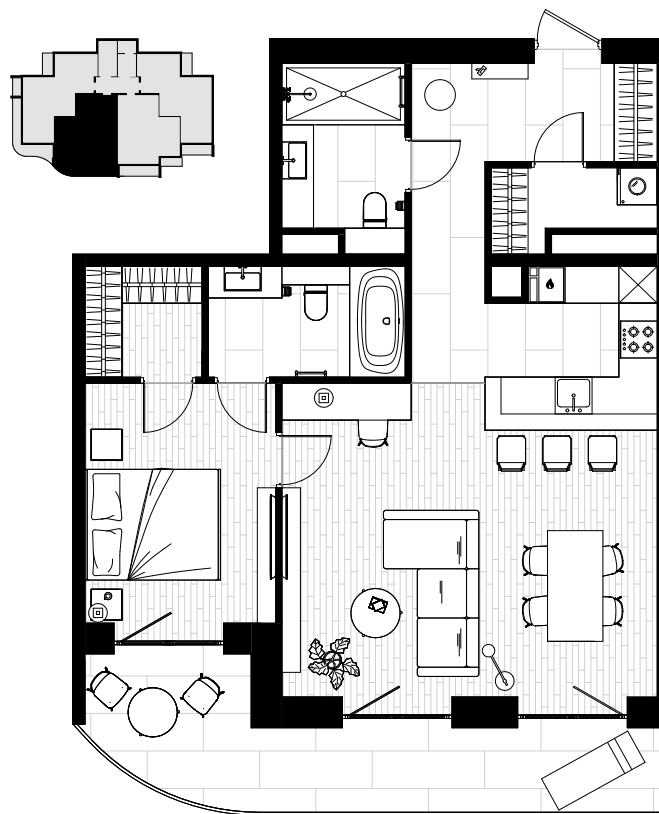


горы

Корпус 5

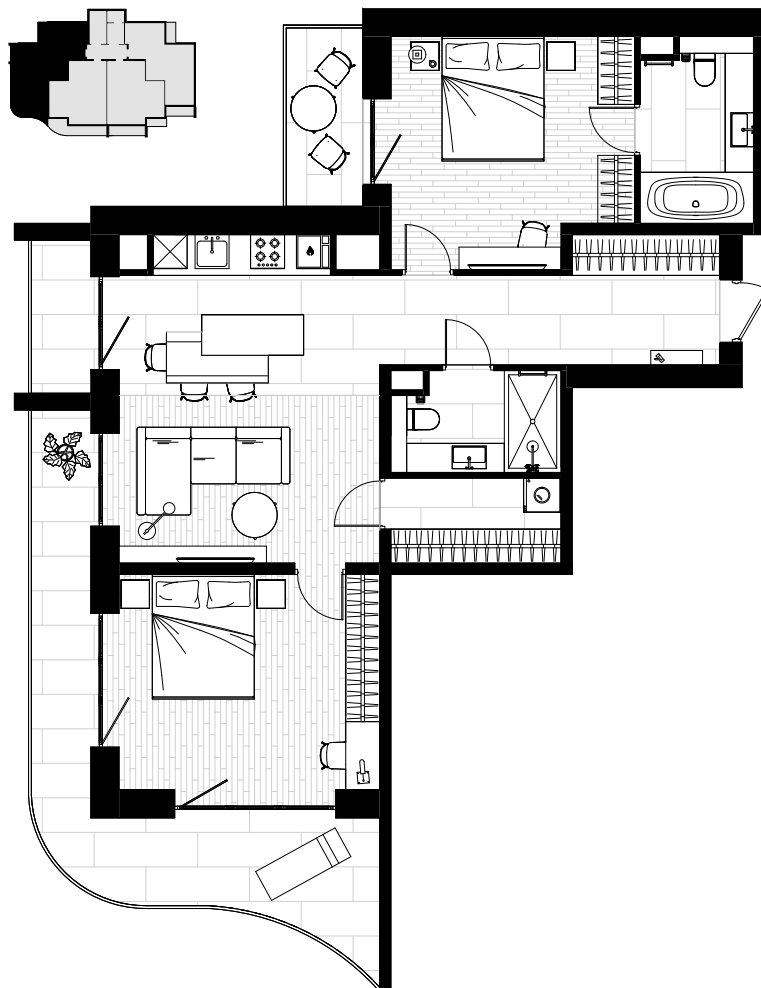
Одноуровневые квартиры
в 9ти этажном доме

Функциональное решение — светлая кухня-гостиная с балконом, просторная прихожая, постирочная и отдельный санузел. В центре внимания — мастер-спальня с личной гардеробной, собственным санузлом и увеличенным балконом, откуда открываются впечатляющие виды на гору Ай-Петри и бескрайние морские просторы



море

горы



Корпус 5

Одноуровневые квартиры
в 9ти этажном доме

Грамотно спроектированное пространство — просторная кухня-гостиная с выходом на балкон, вместительная прихожая, постирочная и отдельный санузел. Мастер-спальня имеет собственную гардеробную, а главным акцентом становится большой балкон с видами на величественные горы, бескрайнее море, Ай-Петри и водопад Учан-Су. Утренние лучи заливают квартиру светом, наполняя её теплом и ощущением гармонии

море





Инфраструктура на территории

Уличное пространство квартала удобно и безопасно для всех жителей благодаря безбарьерной среде и полному отсутствию автомобилей. Для хранения машин предусмотрена гостевая парковка, а также трёхэтажная подземная парковка, включающая 98 парковочных мест и систему зарядки для электромобилей. В здании паркинга находится комната охраны, есть дополнительные кладовые места



- ◆ Вид на море и горы с каждой квартиры и таунхауса
- ◆ Центр Ялты
- ◆ Современный престижный район
- ◆ Рядом парковые зоны с многовековыми деревьями
- ◆ Вся необходимая инфраструктура в пешей доступности (школы, детские сады, больницы, магазины)
- ◆ Высокая транспортная доступность
- ◆ Проработанные планировочные решения
- ◆ Двор без машин

О С Н О В Н Ы Е

- ◆ Высокие потолки
- ◆ Премиальные фасадные решения
- ◆ Премиальные алюминиевые окна
- ◆ Улучшенная шумоизоляция
- ◆ Отопление водяным теплым полом. Отсутствие радиаторов и стояков
- ◆ Собственные санузлы и гардеробные в главных спальнях
- ◆ Индивидуальные газовые котлы
- ◆ Стеклопанельное ограждение балконов
- ◆ Комьюнити - зона
- ◆ Возможность объединения квартир
- ◆ Закрытая охраняемая территория



- ◆ Управляющая компания
- ◆ Кладовые
- ◆ Отсутствие маленьких квартир
- ◆ Отдельные входы у таунхаусов
- ◆ Собственные внутренние дворики у таунхаусов
- ◆ СПА
- ◆ Спортзал
- ◆ Видеонаблюдение
- ◆ Детская игровая комната

П Р Е И М У Щ Е С Т В А

- ◆ Эксплуатируемая кровля у таунхаусов
- ◆ Центральная прогулочная аллея с озеленением для оздоравливающего эффекта
- ◆ Безбарьерная среда
- ◆ Мощение улиц природным гранитом и отсутствие асфальта
- ◆ Ниши под кондиционеры
- ◆ Система контроля доступа
- ◆ Индивидуальный ландшафтный дизайн
- ◆ Бесшовный Wi-Fi на территории
- ◆ Зарядка для электромобилей
- ◆ Низкая плотность застройки



Департамент продаж



+ 7 978 673 70 74

Россия, Крым, Ялта,
ул. Халтурина, 36 А

ksi.dev82@gmail.com

yaltamindal.ru



